

# SAGOLA

an Elcometer company



## **SAGOLA** **3400** **COMPACT**

***Petit par la taille,  
grand par la précision***

# PISTOLET *SAGOLA 3400 Compact*

SAGOLA présente sa plus grande expression technologique dans les pistolets de finition pour le domaine de la carrosserie. Plus petit, plus léger, avec une répartition optimale du poids et plus confortable.

Une nouvelle esthétique, brillante et moderne, se joint à un design ergonomique en créant un pistolet avec un équilibre, une maniabilité et une apparence enviables, tout avec une mécanisation parfaite. SAGOLA aborde avec lui tous les défis actuels du repeint des véhicules.

SAGOLA offre la plus vaste gamme des solutions pour toutes les nouvelles peintures des principaux fabricants de peinture pour la finition.

Le Pistolet Sagola 3400 Compact se lance sur le marché avec les principes de la plus haute qualité de fabrication possible. SAGOLA, compétitif en prix, toujours en maintenant un service exquis et en offrant la garantie maximale (3 ans). Tout ceci de conformité aux normes les plus exigeantes du secteur en matière de fabrication et d'émission d'émaux, grâce aux systèmes EPA et HVLP.

## Réponse professionnel SAGOLA à toutes les peintures de finition

Petit par la taille, grand par la précision. Le Sagola 3400 Compact est conçu pour des résultats impeccables dans les espaces restreints et difficiles d'accès. Son ergonomie et son équilibre conviennent aux petites comme aux grandes mains, offrant un contrôle total même dans les espaces confinés.

### **PETIT ET LÉGER**

Conséquemment plus petit et plus léger, ses dimensions réduites le rendent maniable, idéal pour les petites mains ou pour pulvériser des pièces aux surfaces complexes et des zones difficiles d'accès.

### **PISTOLET COMPACT À GRANDE LARGEUR DE JET**

Avec sa largeur de jet de 26 cm (10,24"), ce pistolet compact est compatible avec une large gamme de chapeaux d'air, d'aiguilles et de buses en aluminium à haut transfert pour répondre à tous vos besoins de pulvérisation.

### **VERSATILE**

Léger, ergonomique et robuste, le Sagola 3400 Compact réduit les brouillards et économise la peinture. Testé et développé avec des peintures à l'eau, il est idéal pour les technologies de peinture les plus récentes.

### **CONTACT MÉTAL SUR MÉTAL**

Absence de joints, de caoutchouc ou de pièces en plastique sur la zone de pulvérisation. Conçu sans diffuseurs d'air. Entretien et nettoyage faciles.



Produits à base d'eau, quel que soit leur niveau de viscosité, pour une répartition uniforme de la peinture.



Application à haute vitesse et faible viscosité. Idéal pour tous types de vernis.



Applications à haut volume et basse pression. Idéal pour base d'eau à séchage rapide.



Idéal pour les vernis à séchage rapide et les systèmes monocouches.

# AVANTAGES FONCTIONNELS

**01** BUSES. Fabriqué en acier inoxydable.  
Haut débit. Précision maximale.

**02** CHAPEAUX D'ALUMINIUM pour HS et base à L'EAU.  
**Compact BASE - Compact CLEAR - Compact HVLP**  
**Compact XTECH** identifié avec différentes couleurs  
(SYSTEM COLOR). Taille de la goutte de peinture très  
fine et plus grand éventail de pulvérisations. ongue  
pour la meilleure réponse à toute pression. Avec un  
usinage aérodynamique sur les oreilles qui élimine  
les turbulences et le recul de la peinture.

**03** RÉVOLUTIONNAIRE SYSTÈME DE  
DISTRIBUTION D'AIR. Réalisé dans le point du  
chapeau, on obtient une pulvérisation plus fine  
et douce. P 08380132.4

**04** ACTION PROGRESSIVE VALVE "SOFT FLOW".  
Il obtient une excellente douceur de gâchette  
même avec une pression d'air élevée.

**05** REGULATEUR de Produit  
Design moderne sans arêtes,  
facilite le nettoyage. Nouvelle boîte  
de guidage en acier inoxydable.  
Avec réglage vernier "0".

**06** REGULATEUR D'EVENTAIL.  
Design moderne sans arêtes qui facilite  
le nettoyage. Avec un raccord en acier  
inoxydable. Avec moins de course et plus  
grande précision. Apte pour gauchers et droitiers.

**07** IDENTIFICATEUR DE COULEUR (COLOR CODE).  
Parfait pour la différenciation des pistolets quand il y  
a plusieurs peintres.

**08** CORPS D'ALUMINIUM FORGÉ ANODISÉ de haute résistance.

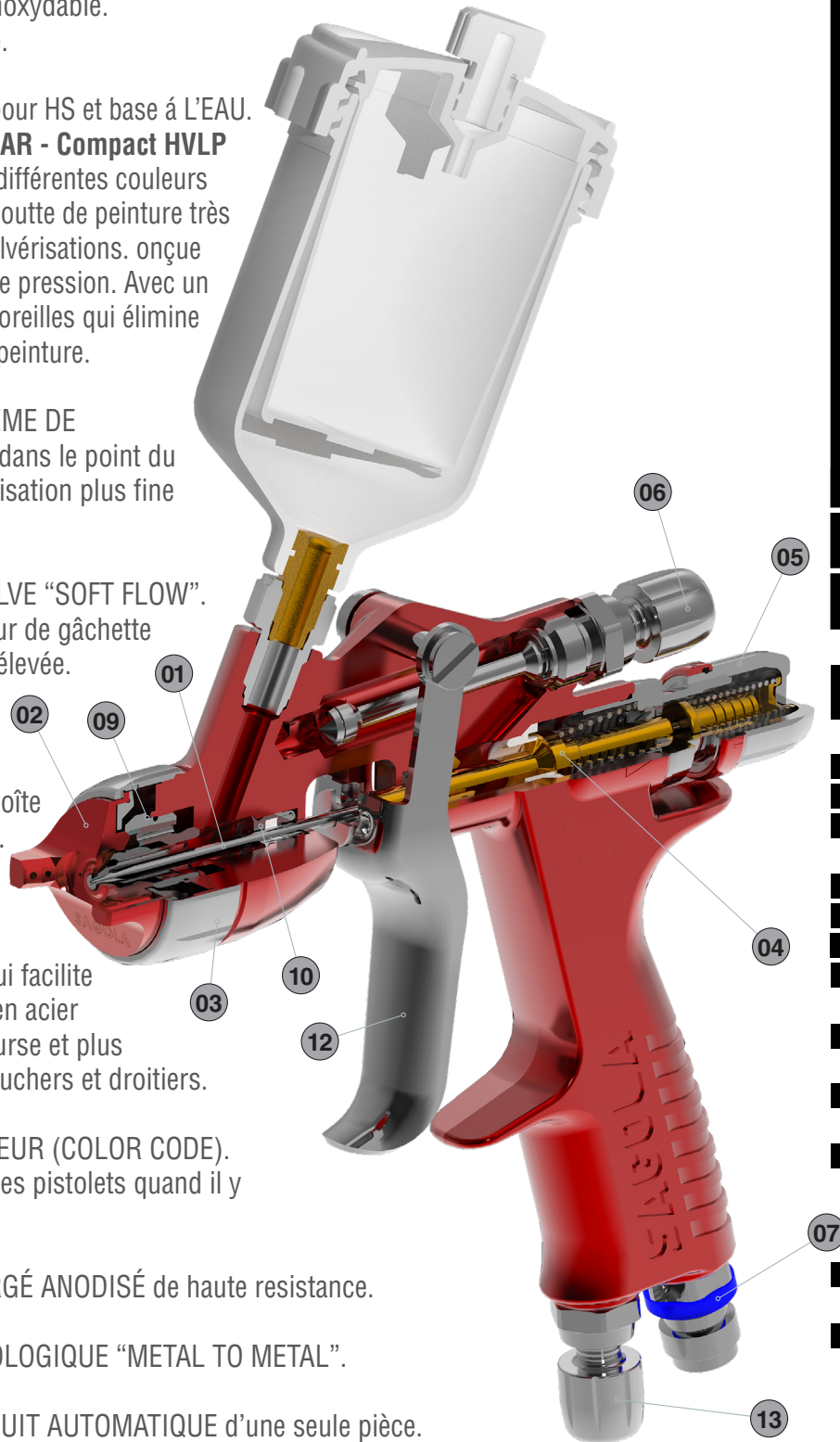
**09** À L'AVANT-GARDE TECHNOLOGIQUE "METAL TO METAL".

**10** PRESSE-ÉTOUPE DE PRODUIT AUTOMATIQUE d'une seule pièce.

**11** CONCEPTION ERGONOMIQUE DE LA POIGNÉE Plus arrondie, ergonomique et confortable.  
Apporte un équilibre parfait dans les mouvements réalisés dans le procédé de peinture. P 7380321,5

**12** GÂCHETTE CONFORTABLE ET ERGONOMIQUE. Nouveau point de levier qui réduit la fatigue.  
(100% Acier inoxydable). Nouveau vis et tige en acier inoxydable.

**13** REGULATEUR DE DÉBIT D'AIR DE HAUTE PRÉCISION Design moderne sans arêtes, nettoyage  
plus facile. Haute précision de régulation. Evite des désajustements involontaires.



# DONNÉES TECHNIQUES

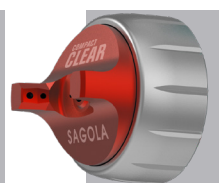
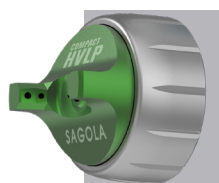
**SAGOLA**  
**3400**  
COMPACT



SAGOLA 3400 Compact

Poids avec godet 125 ml (4.23 fl oz)	445,5 g.	0,98 lbs
Poids avec godet 650 ml (22 fl oz)	552,75 g.	1,22 lbs
Dimensions sans godet	15,6 x 1,8 x 15,8 cm.	6,14 x 0,71 x 6,22 "
Raccord d'entrée d'air	BSP 1/4" M	
Filtre à peinture	80-mesh product filters	
Pression d'entrée d'air recommandée	1,4 - 2,2 bar	20,3 - 31,9 psi
Capacité de Godet fournie*	125 ml. / 500 ml. / 650 ml.	4,23 fl oz. / 16,9 fl oz. / 22 fl oz.
Niveau de pression acoustique moyen	max. 80 dB	
Matériaux en contact avec le produit	Aluminium anodisé, aluminium chromé, POM, acier inoxydable et Téflon	

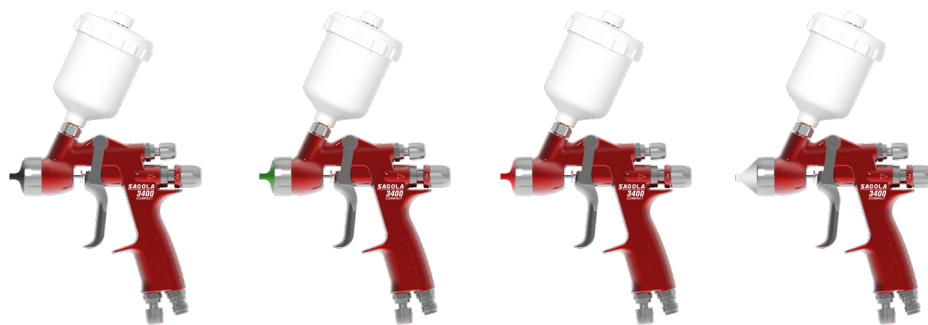
\*Les godets de peinture jetables Sagola DPC™ sont également disponibles.



	<b>Compact BASE</b>	<b>Compact HVLP</b>	<b>Compact CLEAR</b>	<b>Compact XTECH</b>
Debit de peinture	49 - 97 g/min.	80 - 133 g/min.	49 - 162 g/min.	96 - 123 g/min.
	1,7 - 3,4 oz/min.	2,8 - 4,7 oz/min.	1,7 - 5,7 oz/min.	3,4 - 4,3 oz/min.
Consommation d'air	190 L/min.	325 L/min.	190 L/min.	52 L/min.
	7,61 cfm	11,48 cfm	7,61 cfm	1,84 cfm
Taille d'éventail	11,0 - 19,5 cm.	15,5 - 21,5 cm.	11,0 - 19,5 cm.	5 - 19,5 cm.
	4,33 - 7,68"	6,1 - 8,46"	4,33 - 7,68"	1,96 - 7,68"
Distance d'application	18 - 20 cm.	18 - 20 cm.	18 - 20 cm.	18 - 20 cm.
	7 - 7,9"	7 - 7,9"	7 - 7,9"	7 - 7,9"
Pression d'entrée d'air	1,0 - 2,0 bar	1,80 bar	1,0 - 2,0 bar	0,5 - 1,0 bar
	14,5 - 29 psi	26,1 psi	14,5 - 29 psi	7,2 - 14,5 psi

# VERSIONS

## PISTOLETS RÉFÉRENCES



	3400 Compact BASE		3400 Compact HVLP		3400 Compact CLEAR		3400 Compact XTECH
Capacité de godet	125ml. 4,23fl oz.	500ml. 16,9fl oz.	125ml. 4,23fl oz.	500ml. 16,9fl oz.	125ml. 4,23fl oz.	500ml. 16,9fl oz.	125ml. 4,23fl oz.
0.60	-	-	-	-	-	-	10112011
0.80	10112001	-	-	-	10112005	10112013	-
1.00	10112002	-	10112009	-	10112006	10112014	10112012
1.20	10112003	10112018	10112010	-	10112007	10112015	-
1.20 U.V. godet	10112004	-	-	-	10112008	-	-
1.30	-	10112019	-	10112021	-	10112016	-
1.40	-	10112020	-	10112022	-	10112017	-

## CHAPEAUX D'AIR RÉFÉRENCES



Chapeaux d'air Compact BASE

56418781



Chapeaux d'air Compact HVLP

56418783



Chapeaux d'air Compact CLEAR

56418782



Chapeaux d'air Compact XTECH

56418598

## KITS DE BUSE ET D'AIGUILLE RÉFÉRENCES



0.80	1.00	1.20	0.60 (XTech)	1.00 (XTech)
10011200	10011201	10011202	10011216	10011217

## Informations sur le contenu

Le pistolet à peinture **Sagola 3400 Compact** est fourni en kit complet avec la chapeau d'air, l'aiguille et l'buse de peinture spécifiés.

### Chaque boîte contient:

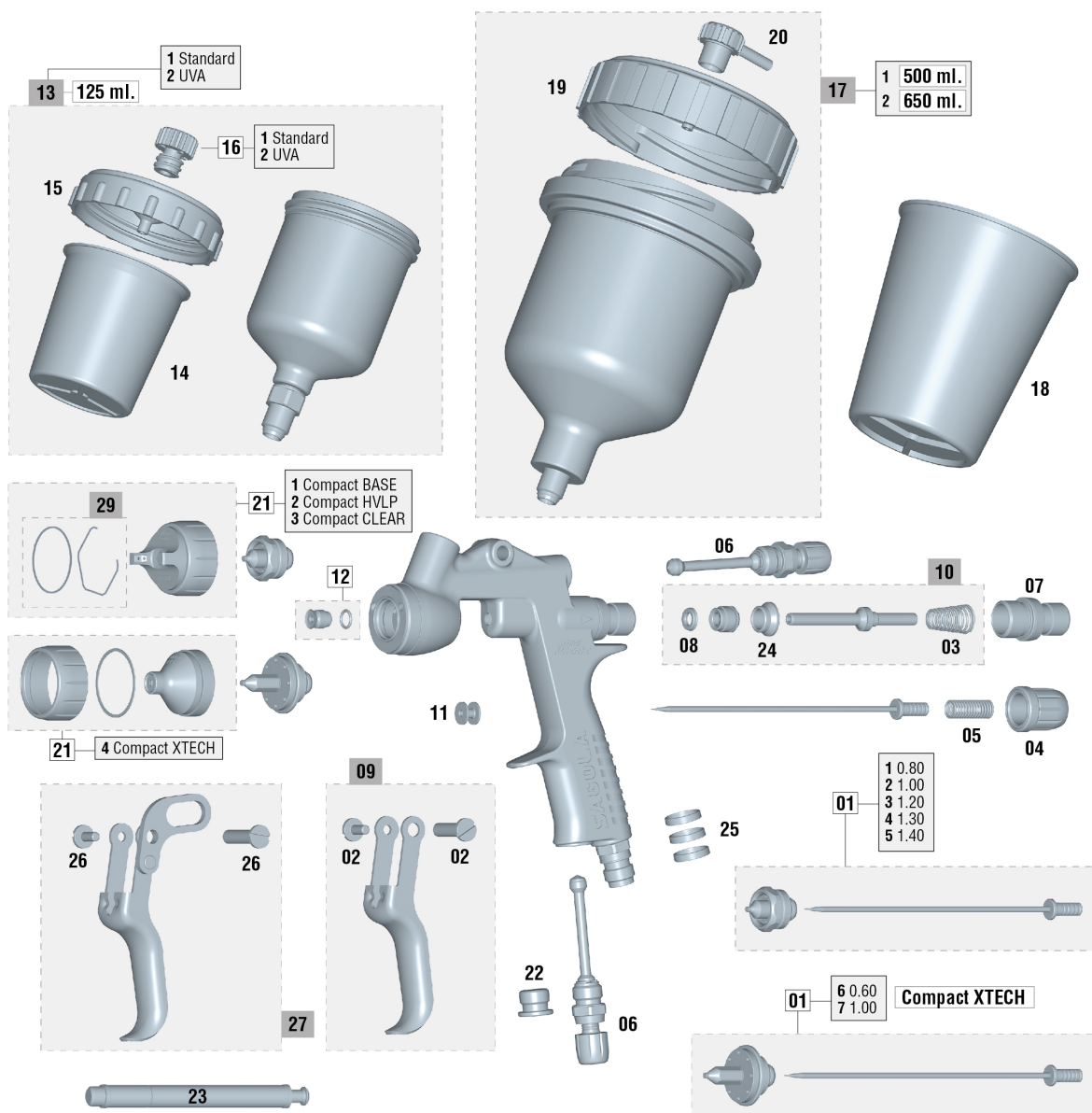
- Pistolet à peinture Sagola 3400 Compact, chapeau d'air, buse et aiguille
- Godet à peinture réutilisable: 125ml ou 650ml (4,23 ou 22 fl oz)
- Clé pour la valve d'air
- Brosse de nettoyage
- Anneaux d'identification de couleur
- Clé d'entretien universelle



# GARANTIE SAGOLA

**SAGOLA** offre dans toute sa gamme de produits une **garantie de 3 ans** qui couvre tous les défauts de design ou fabrication de ses produits. Quel que soit le défaut du design, nous nous engageons de réparer ou remplacer le produit sans coût pour le client.

**SAGOLA** est synonyme de **qualité et service**. Pour cette raison SAGOLA offre une garantie totale de service de pièces et rechanges pour le parfait entretien de tous ses produits vendus même il y a plus de 10 ans.



N°	Código	Ud	N°	Código	Ud	N°	Código	Ud	N°	Código	Ud	N°	Código	Ud
01/1	10011200	1	03	54710312	1	11	51910605	1	17/1	56418080	1	21/4	56418598	1
01/2	10011201	1	04	56415121	1	12	56418034	1	17/2	56418085	1	22	55712171	1
01/3	10011202	1	05	56410043	1	13/1	56418081	1	18	56418059	1	23	50210214	1
01/4	10011203	1	06	56415252	2	13/2	56418099	1	19	57111509	1	24	54110012	1
01/5	10011204	1	07	56411623	1	14	56418061	1	20	55712157	1	25	56418635	1
01/6	10011216	1	08	56418441	1	15	57111502	1	21/1	56418781	1	26	56418439	1
01/7	10011217	1	09	56418637	1	16/1	55712119	1	21/2	56418783	1	27	56418714	1
02	56418429	1	10	56418644	1	16/2	55712170	1	21/3	56418782	1	29	56418680	1

**RAPPELEZ d'utiliser toujours rechanges et accessoires originaux SAGOLA pour pouvoir garantir le correct fonctionnement de ses équipements de peinture**

# PLUS DE SAGOLA



## KIT VR SAGOLASPRAY™

Réalité virtuelle pour la formation en peinture au pistolet. Mettez la main à la pâte et expérimentez la pulvérisation de peinture sans vous salir les mains!

- Sagola SPRAY enseigne des techniques de pulvérisation qui peuvent être pratiquées encore et encore.
- L'apprentissage dans un environnement VR est respectueux de l'environnement, car il permet d'économiser de la peinture, des matériaux et du temps.
- Obtenez des commentaires instantanés et apprenez de vos erreurs, complétez et répétez!
- Distance - Eventail - Vitesse
- Étudiants et débutants, enseignants, collègues et centres de formation, industrie et professionnels.

## KIT SMART REPAIR

Tout ce dont vous avez besoin pour effectuer des réparations localisées est organisé dans un seul étui facile à transporter. Facile à utiliser ! Il suffit de déballer, de brancher et de peindre. Ce kit est parfait pour les réparations localisées ainsi que pour les réparations SMART (Small and Medium Area Repair Technique). Comprend:

- Deux pistolets Sagola 3400 Compact 1.0
- Kit de rechange aiguille/buse 1.2
- Compact XTech Air Cap avec kit aiguille/buse 0,6 mm
- Godets de 125 ml et 500 ml (4,23 fl oz et 16,9 fl oz)
- 2 régulateurs de débit RC1, 2x raccords 3M™ PPS, 2 connecteurs en acier
- Graisse lubrifiante



## SYSTÈME DPC™

Économisez du temps et de l'argent en choisissant le système de godet jetable de Sagola. Il vous suffit de choisir la taille de godet requise, disponible de 100 à 800 ml (3,38 à 27 fl oz liquides), clipser, tourner et pulvériser.



## FILTRES À AIR

Notre gamme de systèmes de filtration d'air polyvalents, basés sur des modules, vous permet de configurer votre cabine de pulvérisation pour maximiser la qualité de l'air afin d'obtenir des résultats constants et de haute qualité.



## TUYAU D'AIR ET RACCORDS

Notre nouvelle gamme de raccords rapides à la conception de pointe est idéale pour une utilisation avec des pistolets de pulvérisation et des outils pneumatiques de l'atelier. Notre tuyau en caoutchouc EPDM antistatique possède un renforcement textile extérieur et est idéal pour la pulvérisation en cabine. Les extrémités serties haute sécurité sont capables de supporter les températures élevées de la cabine.



## ALTAIR LED

Système de lumière LED à haute intensité. Améliorez la qualité de votre finition en prenant le contrôle visuel de la couverture de vos couches et du chevauchement de l'éventail, ainsi qu'en identifiant l'orientation des particules métalliques ou des perles, évitant ainsi les finitions irrégulières telles que la peau d'orange.

## STOCKAGE DES PISTOLETS



Gardez votre salle de peinture organisée et vos outils en sécurité avec notre système de casier pour pistolets de pulvérisation. Avec de la place pour suspendre 5 pistolets de pulvérisation et 2 étagères pour les accessoires. Rangez votre pistolet de pulvérisation en toute sécurité avec notre support magnétique pour pistolet de pulvérisation. Disponible en option simple ou double.

## RÉCHAUFFEUR D'AIR



Le système de chauffage d'air Sagola 6000X chauffe l'air comprimé à une température de travail constante pour garantir un processus de peinture stable et une réduction de l'humidité relative. Ce système vous permettra de continuer à peindre même en cas de grandes différences de température entre le jour et la nuit, l'hiver et l'été.

SAGOLA S.A.U. décline toute responsabilité pour tout dommage ou défaut résultant de l'utilisation de pistolets d'apparence similaire aux originaux.

Ces pistolets sont des imitations qui **N'ONT PAS ÉTÉ FABRIQUÉES POUR SAGOLA, S.A.U.**

Les produits de SAGOLA, S.A.U. sont commercialisés seulement à travers de nos distributeurs, en garantissant la disponibilité de rechanges et en donnant trois ans de garantie mondiale contre les défauts de design et/ou fabrication.

SAGOLA S.A.U. a toujours montré avec fierté la qualité de ses produits mais ces derniers temps, afin de satisfaire un client de plus en plus exigeant, la société n'a pas eu aucun doute de se faire certifier pour avaler la garantie d'un savoir-faire et d'une qualité dans l'organisation irréprochable.



MADE IN  
**SPAIN**



**SAGOLA, S.A.U.**

Urartea, 6

01010 Vitoria - Gasteiz  
(Álava) ESPAGNE

Tel.: (+34) 945 214 150

Fax: (+34) 945 214 147

sagola@sagola.com

www.sagola.com